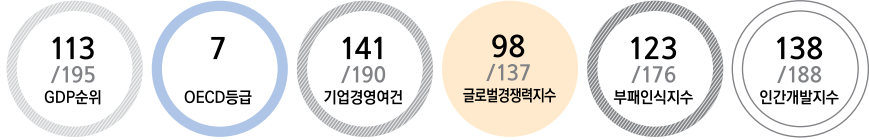


# 라오스



Laos

위치 인도차이나 반도 중앙, 내륙  
면적 237천 km<sup>2</sup>(한반도의 1.1배)  
수도 Vientiane  
인구 6.7백만 명('17)

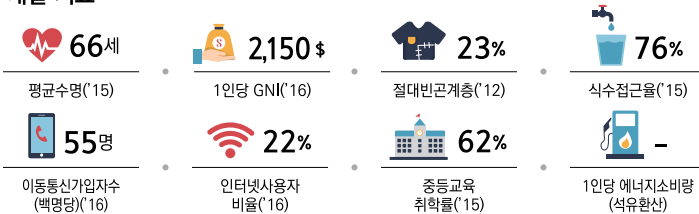


일반	기후	열대성
	민족	라오인 55%, 크모족 11%, 몽족 8%, 소수민족 26%
	언어	라오어(공용어)
	종교	불교 67%, 기독교 2%

정치	독립일	1949. 7. 19.(프랑스)
	정치체제	인민민주공화제
	국가원수	Bounnhang Vorachith 대통령
	의회	단원제(최고인민회의, 149석)

경제	GDP	172억 달러('17)
	1인당GDP	2,568달러('17)
	화폐단위	Kip(K)
	회계연도	10. 1. ~ 9. 30.
	산업구조	서비스업 39%, 제조업 33%, 농업 22%('16)
	주요수출품	목공품, 커피, 전력, 주석, 구리, 금('16)
	주요수입품	기계 및 장비, 운송장비, 연료, 소비재('16)
	주요부존자원	목재, 수력전기, 석고, 주석, 금, 원석
	국제신인도	OECD 7등급

## 주요 사회-개발 지표



국내경제	경제지표	단위	2014	2015	2016	2017°	2018'
	GDP	억 달러	133	144	158	172	187
	1인당 GDP	달러	2,075	2,212	2,394	2,568	2,756
	경제성장률	%	7.6	7.3	7.0	6.9	6.9
	재정수지/GDP	%	-4.1	-2.4	-5.2	-5.2	-5.2
	소비자물가상승률	%	4.1	1.3	2.0	2.3	2.7
	정부채무/GDP	%	58.4	57.6	58.9	62.0	64.7

대외거래	항목(달러당, 연중)	단위	2014	2015	2016	2017°	2018'
	환율	K	8,049.0	8,147.9	8,179.3	8,367.7	8,584.7
	경상수지	백만 달러	-1,178	-2,277	-1,234	-1,205	-1,323
	경상수지/GDP	%	-8.9	-15.9	-7.8	-7.0	-7.1
	상품수지	백만 달러	-1,609	-2,464	-1,387	-1,363	-1,450
	수출	백만 달러	2,662	2,769	3,352	3,637	3,801
	수입	백만 달러	4,271	5,233	4,740	5,000	5,250
	외환보유액	백만 달러	875	1,043	847	975	830

외채현황	항목	단위	2014	2015	2016	2017°	2018'
	총외채잔액	백만 달러	15,213	17,609	19,512	21,744	23,720
	총외채잔액/GDP	%	114.7	122.6	123.7	126.8	127.0
	단기외채	백만 달러	1,081	892	1,011	1,011	..
	외채상환액/총수출	%	11.9	11.6	20.1	21.1	21.5

## 우리나라와의 관계

외교관계수립	1974.6.22.수교, 1975.7.25.단교, 1995.10.25. 재수교(북한과는 1974.6.24.수교)
외교관계	주요협정체결 경제과학기술협력협정('96), 투자보장협정('96), 이중과세회피와 탈세방지를 위한 협정('06), 사증면제협정('09), 항공협정('10)

무역현황	항목	2014	2015	2016	주요 품목
		수출(천 달러)	156,036	170,369	
	수입(천 달러)	18,036	28,418	22,742	목재류, 칼륨비료, 커피류

투자현황	항목	2014	2015	2016	2016년 말 누계
		신규법인수	12	7	
	투자금액(천 달러)	36,353	27,364	58,269	386,897